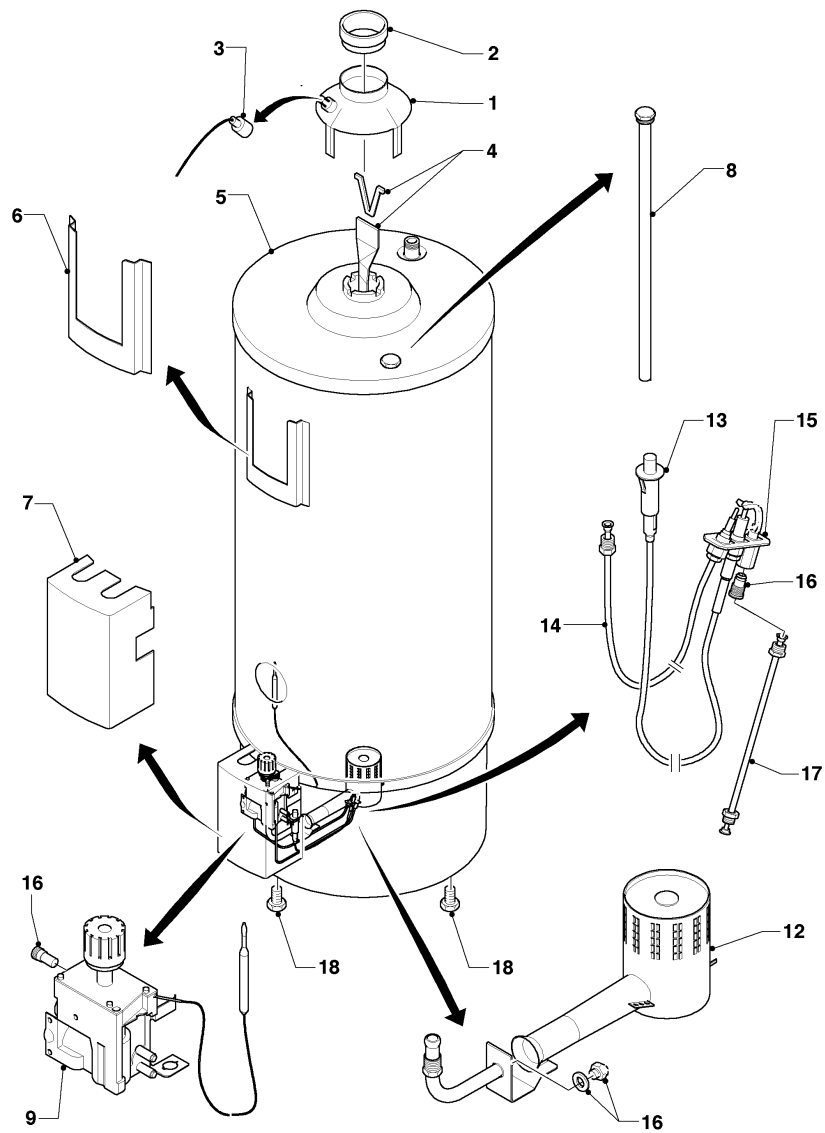


# Gas-Warmwasserspeicher VGH (incl. atmoSTOR)

VGH 190/6 Z

06 - Warmwasserspeicher



06 - 06 - 037.02

## Gas-Warmwasserspeicher VGH (incl. atmoSTOR)

VGH 190/6 Z

06 - Warmwasserspeicher

Pos.	Teilenummer	Bezeichnung	Hinweis, Bemerkung
00	050507	Gasdruckwächter	Ersatzteil-Druckwächter für Zubehör 000674 (nicht dargestellt)
00			ehem. Zubehör 000674 Verriegelungsschalter ist nicht mehr lieferbar (nicht dargestellt)
01	074923	Strömungssicherung	
02	194151	Reduzierring, 90 -> 80	
03	254010	Abgastemperaturwächter	aus Zub.-Nr. 675
04	153197	Leitblech	VGH 190/6 Z
05	076172	Deckel, oben	
06	287054	Aufnahme (weiß, für Anleitung)	
07	079556	Brennerabdeckung, weiß	grüne Ausführung (178486) ist nicht mehr lieferbar
08	0020107798	Anode	VGH 190/6 Z
08	285850	Anode, Kettenanode G3/4, L ca.970	nicht dargestellt
09	053424	Gasarmatur	incl. Sicherheitstemperaturbegrenzer
12	048906	Brenner	
13	091077	Piezo-Zünder	
14	171013	Thermoelement	
15	042193	Zündbrenner	incl. Zündelektrode und Zündbrennerdüsen für Erdgas E/LL (H,L) mit Kennzeichnung 32 und Flüssiggas B/P (PB) mit Kennzeichnung 23
16	200185	Düsenwechselsatz	Flüssiggas B/P (PB), zur Umstellung von Erdgas auf Flüssiggas, enthält Brennerdüsen (Kennzeichnungen 155/170), Zündbrennerdüse (Kennzeichnung 23), Gasarmatur-Drosseln (Kennzeichnungen 170/190)
16	200186	Düsenwechselsatz	E/LL (H,L), zur Umstellung von Flüssiggas auf Erdgas und zur Umstellung innerhalb der Erdgasfamilien, enthält Brennerdüsen (Kennzeichnungen 280/305), Zündbrennerdüse (Kennzeichnung 32), Gasarmatur-Drosseln (Kennzeichnungen 222/224/226/280)
17	028700	Zündgasrohr	
18	0020218158	Fuß	